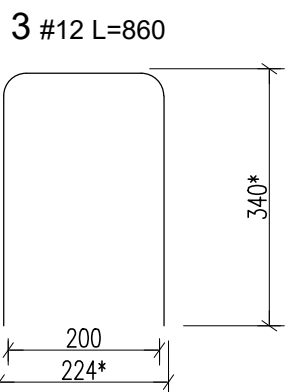
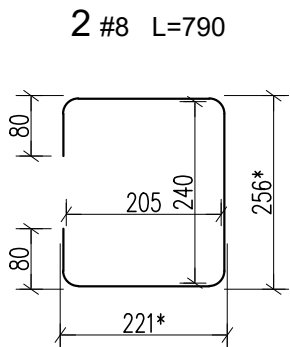
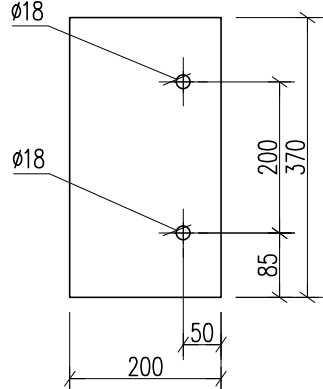
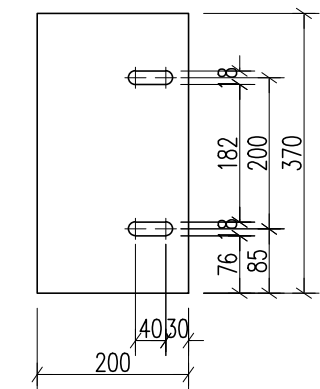


As-5 BL 200x10 L=370 szt. 16
skala 1:10

As-6 BL 200x10 L=370 szt. 16
skala 1:10

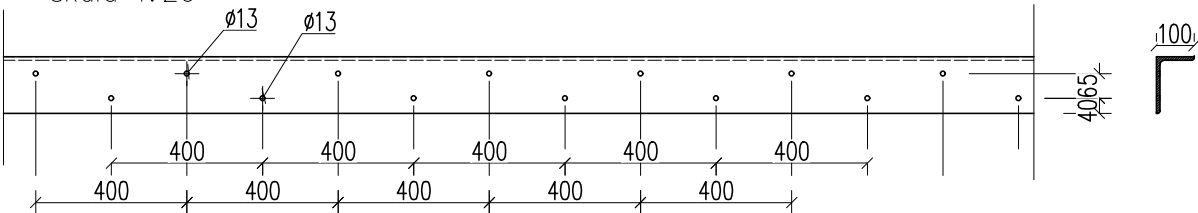


* – wymiar zewnętrzny

UWAGI

- Wymiary podano w [mm].
- Elementy spawać na całej długości przylegania, chyba że pokazano inaczej.
- Zabezpieczenie antykorozyjne konstrukcji zestawem malarskim dostosowanym do klasy korozyjności C2 (wg PN-EN ISO 12944-2). Stopień przygotowania powierzchni oraz zestaw malarski należy dobrać dla wymaganej klasy korozyjności C3.
- Akcesoria zabezpieczyć poprzez malowanie do klasy odporności ogniowej R60

As-3 LR 150x100x10 L=5680 szt. 2
As-4 LR 150x100x10 L=5600 szt. 2
As-10 LR 150x100x10 L=1750 szt. 1
As-11 LR 150x100x10 L=3100 szt. 1
As-12 LR 150x100x10 L=1830 szt. 1
As-13 LR 150x100x10 L=2550 szt. 1
skala 1:20



Wykaz stali i akcesoriów							
Nr	PRZEDMIOT	DŁUGOŚĆ (mm)	N [szt.]	MASA JEDN. (kg/m),(kg1000szt)	MASA ELEM. (kg)	MASA CAŁK. (kg)	STAL
1	BL 300x10	380	24	23,55	8,95	214,80	S 235 JR
2	#8	790	64	0,39	0,31	19,84	B500SP
3	#12	860	16	0,89	0,76	12,16	B500SP
As-3	LN150x100x10	5680	2	24,20	137,45	274,90	S 235 JR
As-4	LN150x100x10	5600	2	24,20	135,52	271,04	S 235 JR
As-5	BL 200x10	370	16	15,70	5,81	92,96	S 235 JR
As-6	BL 200x10	370	16	15,70	5,81	92,96	S 235 JR
As-10	LN150x100x10	1750	1	24,20	42,35	42,35	S 235 JR
As-11	LN150x100x10	3100	1	24,20	75,02	75,02	S 235 JR
As-12	LN150x100x10	1830	1	24,20	44,29	44,29	S 235 JR
As-13	LN150x100x10	2550	1	24,20	61,71	61,71	S 235 JR
RAZEM [kg]						1202,03	
1,5% na spoiny						22,10	
OGÓŁEM w [kg]						1225	

TEMAT:	PRZEBUDOWA I ROZBUDOWA BUDYNKU GMINNEGO OŚRODKA KULTURY (kat. IX)	
ADRES INWEST.:	Wiśniowa Góra, ul. Tuszyńska 64, dz. nr 256/3, obręb 09	
RODZAJ OPRAC.:	PROJEKT TECHNICZNY	
BRANŻA:	KONSTRUKCJA	
PROJEKTANT KONSTRUKCJI:	mgr inż. Anna Zamiatnin upr. nr 314/90 WŁ.	
SPRAWDZAJĄCY:	mgr inż. Ewa Widawska-Lefik upr. nr 147/85 WŁ.	
WSPÓŁPRACA:	mgr inż. Katarzyna Salamacha	
TYTUŁ RYS. :	AKCESORIA As-1+As-6	
SKALA: 1:20/1:10	DATA: 04.2023	NR RYS: K8